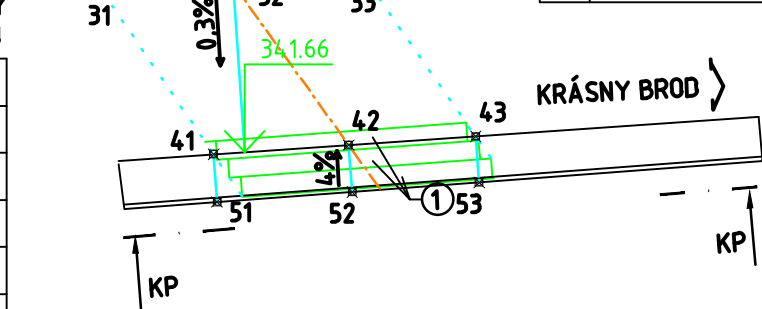


VÝŠKY NIVELETY		HORNEJ HRANY SPAD. BETÓNU
1		341,695
2		341,605
3		341,535
21	341,750	341,670
22	341,66	341,58
23	341,59	341,51
31	341,730	341,64
32	341,67	341,58
33	341,61	341,52

VÝŠKY NIVELETY		HORŇEJ HRANÝ SPĀD. BETÓNU
41	341,67	341,59
42	341,63	341,55
43	341,54	341,46
51		341,625
52		341,585
53		341,555



ČÍSLO PRŮTA	PRIEMER PRŮTA [mm]	DĚŽKA PRŮTA [m]	POČET [ks]	CELKOVÁ DĚŽKA	
				Ø20	Ø
1	20	6.8	9	61,2	
SPOLU	HMOTNOST	[kg/m]		2,466	
	HMOTNOST NA 1ks PREFABRIKÁTU	[kg]		150,92	
	POČET PREFABRIKÁTŮ	[ks]		5	
	HMOTNOST	[ka]		754,60	

POHĽAD NA KRÍDLA ĽAVÉ-KĽ

M 1:100

VYBÚRANIE KRÍDEL NA VÝŠKU 1,0m

341.66

2%

300

400

955

6010

1235

300

300

500

ODKOP PO OPRÁVENÍ OPORY ZASYPAT' A DNO VYDLAŽIŤ

DILATAČNÁ ŠKÁRA

PŠ

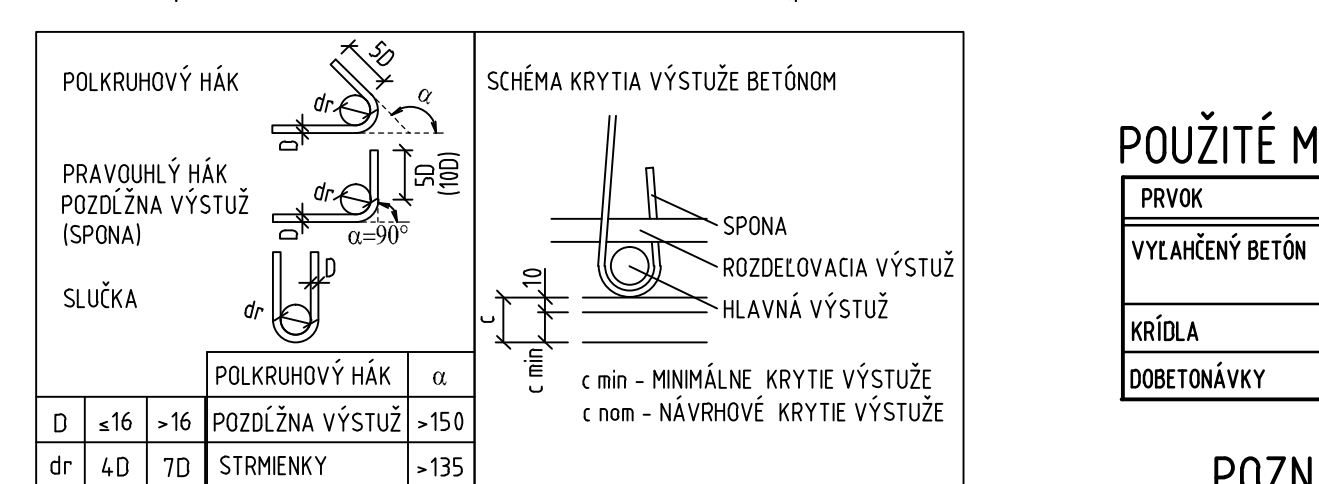
3350

8195

6945

VYBÚRANIE KRÍDEL NA VÝŠKU 1,0m

-VZHLADOM NA TO, ŽE NIE JE JASNÝ TVAR KRÍDEL A STUPEN SKUTOČNÉHO POŠKODENIA, JE NAMI UVAŽOVANÁ SANÁCIA INFORMATÍVNA A BUDE JU POTREBNÉ UPRAVIŤ PODĽA SKUTOČNÉHO STAVU



ČÍSLO PRŮTA	PRIEMER PRŮTA [mm]	DĚŽKA PRŮTA [m]	POČET [ks]	CELKOVÁ DĚŽKA [1bm]	
				KL	KP
1	14	1.35	10	13.5	
2	10	0.85	3	2.55	
3	10	1.55	10		15.5
4	10	1.10	3		3.3
SPOLU	HMOTNOST Ø10/Ø14 [kg/m]			0.617 / 1.208	0.617 / 1.208
	HMOTNOST NA 1bm PRIEREZU [kg]			1.57 / 16.31	2.04 / 18.72
	DĚŽKA [m]			3.35+7	3.7+6.2
	HMOTNOST [kg]			185.4	205.5

OZNAČENIE	TYP SIETE	PLOCHA	HMOTNOST	HMOTN
-----------	-----------	--------	----------	-------

	POZDÍŽNE / PRIEČNE	(mm)	(kg/m) ²	NA 1m KRÍD (kg)
KL-S1	Ø10/Ø10-100/100	2.38 x 1.0	12.34	29.37
KP-S2	Ø10/Ø10-100/100	2.65 x 1.0	12.34	32.95

-VZHLADOM NA TO, ŽE NIE JE JASNÝ TVAR KRÍDIEL, VÝSTUŽ JE

[illegible]

POZNÁMKA:
POLOŽKA 1 SA NACHÁDZA V KRÍDLACH KL A KP
m, cnom - 50mm

PRVOK	BETÓN	
VYLAHČENÝ BETÓN	LC25/28 - XF2 (SK) - C1 0,4 - Dmax10mm OBJEMOVÁ HMOTNOST 1800kg/m ³	
KŘÍDLA	C30/37 - XC4, XD1, XF2 (SK) - C1 0,4 - Dmax22	
DOBETONÁVKY	C30/37 - XC4, XD1, XF2 (SK) - C1 0,4 - Dmax22	

1) ÚPRAVA NOSNEJ KONŠTRUKCIE:

- UVAŽUJE SA SO ZACHOVANÍM NIVELETY CESTY
- VŠETKY VYBÚRANÉ VRSTVY VOZOVKY NA MOSTE BUDÚ NAHRADENÉ VYLAHČENÝM BETÓNOM A NOVOU VOZOVKOU
- IZOLÁCIA BUDE APLIKOVANÁ CELOPLOŠNE AJ PO CELEJ VÝŠKE DOBETONÁVKY NOSNEJ KONŠTRUKCIE A BUDE PREKRYTÁ 0,5M NA ZVISLEJ STENE OPORY PODLA DETAILU
- NA RÍMSJE BUDE OSADENÉ ŽÁBRADLIE

2) ÚPRAVA SPODNEJ STAVBY:

- PREDPOKLADÁME, ŽE OPORY MAJÚ ZÁVERNÝ MŮRIK SPOJENÝ S KRÍDLOM A ZA DOSKOU N.K.A CESTOU SA NENACHÁDZA,
- PREDPOKLADÁME, ŽE KRÍDLA SÚ GRAVITAČNÉ NA SVOJICH ZÁKLADOCH, DILATAČNÁ ŠKÁRA NEBOLA PRIZNANÁ V PRÍPADE ZISTENÍ INÝCH SKUTOČNOSTÍ, ÚPRAVU A BETONÁŽ NOVÝCH KONŠTRUKCIÍ BUDE POTREBNÉ PRERIEŠIŤ
- VÝKOPY ZA OPORAMI A KRÍDLAMI V MIESTE CESTY BUDÚ PO ÚROVŇI NOVEJ CESTY (V OB. 01, HR.0,56m) VYPLNENÉ ŠT. A ZHUTNENÉ NA ID=0,85
- VŠETKY POVRCHY OČISTIŤ TLAKOVOU VODOU, PODLA PRÍSLUŠNEJ HĽBKY SANOVAŤ, RESP. OPATRIŤ OCHRANNÝM NÁTEROM
- PRIZNÁŤ A SANOVAŤ VŠETKY DILATAČNÉ ŠKÁRY, KRÍDLA VYBÚRAŤ A NAHRADIŤ NOVÝMI NA VÝŠKE cca 1,0m
- VŠETKY ODKRYTÉ PLOCHY, KTORÉ PRÍDU DO STYKU SO ZEMNOU VLNKOSŤOU BUDÚ NATRETÉ IXPENETRAČNÝM A 2x ASFALTOVÝM NÁTEROM

3) ÚPRAVA SPODNEJ STAVBY OBŤÝVANEJ POTOKOM:

- V PRÍPADE POTREBY SANOVAŤ STENY OPORY
- VYČISTIŤ DNO POTOKA A SPEVNÍŤ PRI STENE OPORY KORYTO POTOKA NA CELÚ ŠÍRKU VÝKOPU

4) OSTATNÉ ÚPRAVY:

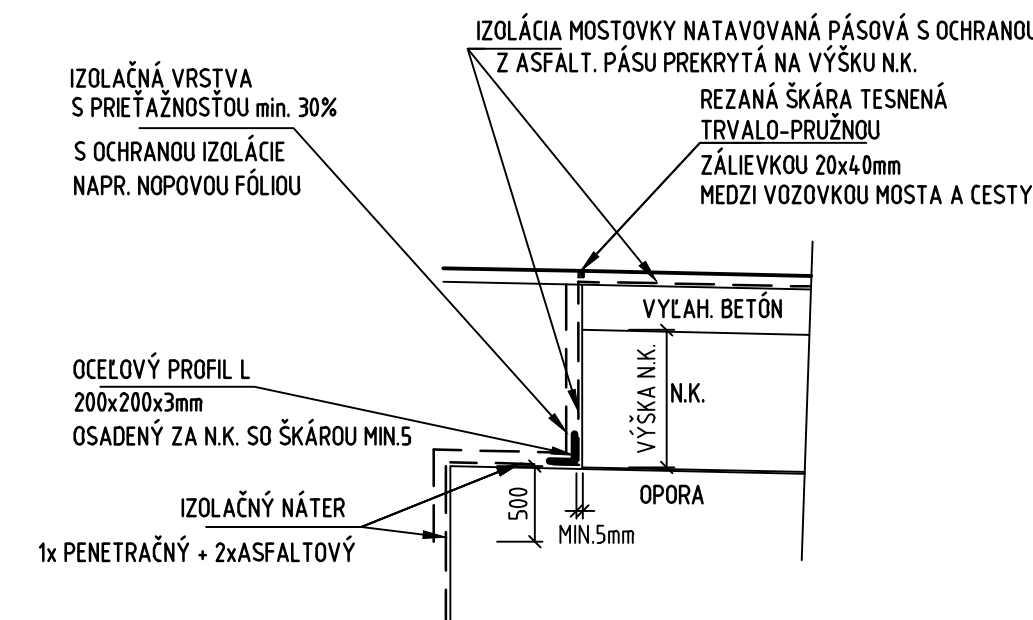
- ZA KRÍDLAMI SPRAVIŤ SPEVNENIE DÍ.1M,
- PRUŽNÉ ZÁLIEVKY BUDÚ MEDZI RÍMSAMI A VOZOVKOU V POZDĽŽNOM SMERE, V PRIEČNOM V MIESTE DIL. ŠKÁRY A STYKU STAREJ CESTY S NOVOU

Diagram illustrating the cross-section of a roof edge detail, showing the connection between the concrete slab (RUB KONŠTRUKCIE) and the roof structure (LÍCE KONŠTRUKCIE).

Key components and materials shown:

- PENETRAČNÝ NÁTER NA ZVÝŠENIE PRILNAVOSTI TMELU** (Penetrant coating for adhesion improvement)
- RUB KONŠTRUKCIE** (Rub construction)
- VYROVNÁVACÍ TMEL 20x10mm** (Leveling sealant 20x10mm)
- KRÍDLO** (Ridge)
- LÍCE KONŠTRUKCIE** (Face construction)
- NOSNÁ KONŠTRUKCIE (OPORA)** (Load-bearing construction (support))
- OCHRANNÝ PÁS IZOLÁCIE** (Protective insulation strip)
- PRILEPENÁ IZOLAČNÁ VRSTVA S PRIETIAŽŇOU** (Adhesive insulation layer with reinforcement)
- SEPARAČNÁ VRSTVA Š. 100 mm** (Separation layer, 100 mm thick)
- PENETRAČNÝ NÁTER** (Penetrant coating)
- FABIÓN VYTVORENÝ ZO SANAČNEJ HMOTY** (Fascia made of repair material)
- PRUŽNÁ VLOŽKA HR. MIN 20mm** (Elastic insert, min 20 mm thick)
- TESNIACI TRVALE PRUŽNÝ TMEL (ODOLNÝ VOČÍ UV ŽIARENIEU 20x15; FARBA ŠEĎÁ) - POHLADOVÁ PLOCHA** (Sealing permanent elastic sealant (UV resistant 20x15; grey color) - visible surface)


Dimensions indicated: 250, 150, 20.



DETAIL TESNENIA PRACOVNÝCH ŠKÁR REZ
(MEDZI STARÝM A NOVÝM BETÓNOM) M 1:10



- DETAIL PLATÍ AJ PRI ŠKÁRE MEDZI KRÍDLOM A OPOROU
- V PRÍPADE ZASYPANIA CELEJ ŠKÁRY BUDE LÍČNA PLOCHA RIEŠENÁ AKO RUBOVANIE
- AK BUDE STYK STARÉHO A NOVÉHO BETÓNU KOLMÝ ALEBO ŠKÝMÝ, POUŽÍJE SA POD ISOLÁCIU FABIÓN ZO SANAČNEJ HMOTY (VIĎ PODROBNOSTI)

ZÁKAZKA <div style="text-align: center; font-size: 24px; font-weight: bold;">II/575</div> <div style="text-align: center; font-size: 36px; font-weight: bold;">MALÁ POĽANA – MEDZILABORCE</div>			
ČASŤ STAVBY <div style="text-align: center; font-weight: bold;">05 Rekonštrukcia mostného objektu 575–018</div>		MILETIČOVA 21, P.O. BOX 34 820 05 BRATISLAVA 25 TEL. : 02/5057 4700, FAX. : 02/5057 4798	
PRÍLOHA <div style="text-align: center; font-weight: bold;">NÁVRH OPRAV, VÝSTUŽ DOBETONÁVOK KRÍDIEL A NK</div>		STUPEŇ <div style="text-align: center; font-weight: bold;">DRS</div>	ČÍSLO ZÁKAZKY <div style="text-align: center; font-weight: bold;">20160005</div>
OBJEDNÁVATEĽ <div style="text-align: center; font-weight: bold;">PREŠOVSKÝ SAMOSPRÁVNÝ KRAJ</div>		OKRES <div style="text-align: center; font-weight: bold;">STROPKOV, MEDZILABORCE</div>	
HLAVNÝ INŽ. PROJ. Ing. Jaroslav Kráľ	TECH. KONTROLA Ing. Zuzana STEFKOVÁ	SÚRADNICOVÝ SYSTÉM JTSK	
ZODP. PROJ. Ing. Miriam KOČTUCHOVÁ	VED. ÚSEKU Ing. Ľuboš ROJKO, PhD.	VÝŠKOVÝ SYSTÉM Bpv	
VYPRACOVAL Ing. Zuzana STEFKOVÁ	DÁTUM 04. 2016	FORMÁT A4	MIERKA 1:50
		<div style="text-align: center; font-size: 36px; font-weight: bold;">3</div>	KATASTRÁLNE ÚZEMIE MALÁ POĽANA, ROKYTÓVO, KRÁSNY BROD ČÍSLO PRÍLOHY <div style="text-align: center; font-weight: bold;">SÚPRAVA</div>